

1961 Φρόσω Ευθυμιάδη. Γλυπτά 1955-1960, Αίθουσα Α.Ε. «Δομή», Αθήνα



*Ζώα των Άνδρων*, 1954  
σφυρήλατο σίδηρο, 120X98X34 εκ.  
αρ. έργου 9053



*Αίγαγρος*, 1955  
χαλκός, 74X41X24 εκ.  
αρ. έργου 9148



*Κουκουβάγια*, πριν το 1959  
σφυρήλατο σίδηρο με χαλκό, 26X40,5X27 εκ.  
αρ. έργου 9082



*Κουκουβάγια*, πριν το 1959  
σφυρήλατο σίδηρο με επένδυση ορείχαλκου,  
33X19X15 εκ.  
αρ. έργου 9141



*Κουκουβάγια*, 1960  
σφυρήλατο σίδηρο με χαλκό, 17X39X25 εκ.  
αρ. έργου 9142



*Νυχτοπούλι*, 1961  
σφυρήλατος ορείχαλκος, 27X86X22 εκ.  
αρ. έργου 9084



*Πουλιά*, 1955  
χαλκός, 39,5X23,5X14 εκ.  
βάση δεξιά  
αρ. έργου 9081/α



*Αετός*, 1956-1957  
σφυρήλατο σίδηρο, 100X95X59 εκ.  
αρ. έργου 9049



*Αετός II*, 1960  
σφυρήλατος ορείχαλκος, 125X89X33 εκ.  
αρ. έργου 9154



*Φτερωτός άρχοντας*, 1960  
σφυρήλατος ορείχαλκος, 116X75X23 εκ.  
αρ. έργου 9145



*Πουλί, π.* 1959  
σφυρήλατος ορείχαλκος, 126,5X113,5X38 εκ.  
αρ. έργου 9153



*Γυναίκες Αιγύπτου*, 1955  
χαλκός, 19X9,5X4 εκ.  
αρ. έργου 9087



*Ελληνες βοσκοί (ή Τσοπάνοι)*, 1955  
σφυρήλατο σίδηρο, 53X30X20,5 εκ.  
αρ. έργου 9152



*Γυναίκες του Λούξορ*, 1955  
χαλκός (χυτό), 33X18X12 εκ.  
αρ. έργου 9090



*Σίβυλλα*, 1958  
σφυρήλατο σίδηρο με χαλκό, 98X54X37 εκ.  
αρ. έργου 9091



*Η γυναίκα του Λωτ*, 1958-1960  
γύψος, 83X20X16,5 εκ.  
αρ. έργου 9151/β



*Νίκη*, 1960  
σφυρήλατος ορείχαλκος, 103,5X84X35,5 εκ.  
αρ. έργου 9157



*Χορός* 1955  
χαλκός, 16X16X15,5 εκ.  
αρ. έργου 9085



*Ελληνικός χορός*, 1955  
χαλκός, 35,5X30X27 εκ.  
αρ. έργου 9138



*Χορεύτρια, π.* 1956  
χαλκός (χυτό), 40,5X24X19 εκ.  
αρ. έργου 9092



*Μπαλαρίνα*, 1959  
σφυρήλατος ορείχαλκος, 150X72X50 εκ.  
αρ. έργου 9155



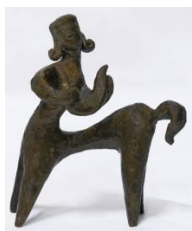
*Νεράιδα*, 1960  
σφυρήλατος ορείχαλκος, 140X82X58 εκ.  
αρ. έργου 9158



*Νύμφη*, 1960  
σφυρήλατος ορείχαλκος, 138X67X43,6 εκ.  
αρ. έργου 9051



*Γοργονούλα*, 1955  
χαλκός, 41X33X14 εκ.  
αρ. έργου 9080



*Κενταυρίνα*, 1955  
χαλκός, 11,5X8,5X3,5 εκ.  
αρ. έργου 9086



*Ηνίοχος*, 1955  
σφυρήλατος ορείχαλκος, 23,5X27,5X8,5 εκ.  
αρ. έργου 9170



*Ικέτιδες*, 1958  
σφυρήλατο σίδηρο, 92X42X16εκ.  
αρ. έργου 9150



*Αδάμ και Εύα*, 1955  
χαλκός, 64,5X18,5X10 εκ.  
αρ. έργου 9139



*Σαλώμη*, 1958 ή 1959  
σίδηρο κομμένο με φλόγα οξυγόνου 130X89,5X55,5 εκ.  
αρ. έργου 9149



*Chinatown*, 1958  
χαλκός (χυτό), 49X30X17 εκ.  
αρ. έργου 9175



*Τοτέμ του βυθού, 1959-1960*  
(μακέτα για το έργο αρ. 9052)  
σφυρήλατος ορείχαλκος, 108X18X15 εκ.  
αρ. έργου 9168



*Γραφή στο διάστημα, 1960*  
σφυρήλατος ορείχαλκος, 90X70X28 εκ.  
αρ. έργου 9161



*Μελέτη στο χώρο, 1964*  
μάρμαρο, ύψος 46 εκ.  
αρ. έργου 9162  
Εκτέθηκε σε γύψο



*Ποσειδώνας και γοργόνα, π. 1957*  
γύψος, 59,5X23X17 εκ.  
αρ. έργου 9204