

1959 Μπιενάλε Σάο Πάολο



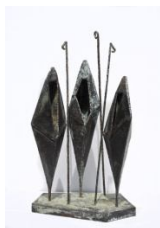
Κουκουβάγια, πριν το 1959
σφυρήλατο σίδηρο με χαλκό, 26X40,5X27 εκ.
αρ. έργου 9082



Κουκουβάγια, πριν το 1959
σφυρήλατο σίδηρο με επένδυση ορείχαλκου,
33X19X15 εκ.
αρ. έργου 9141



Πουλί, π. 1959
σφυρήλατος ορείχαλκος, 126,5X113,5X38 εκ.
αρ. έργου 9153



Έλληνες βοσκοί (ή Τσοπάνοι), 1955
σφυρήλατο σίδηρο, 53X30X20,5 εκ.
αρ. έργου 9152



Σίβυλλα, 1958
σφυρήλατο σίδηρο με χαλκό, 98X54X37 εκ.
αρ. έργου 9091



Ικέτιδες, 1958
σφυρήλατο σίδηρο, 92X42X16εκ.
αρ. έργου 9150



Σαλώμη, 1958 ή 1959
σίδηρο κομμένο με φλόγα οξυγόνου 130X89,5X55,5
εκ.
αρ. έργου 9149