

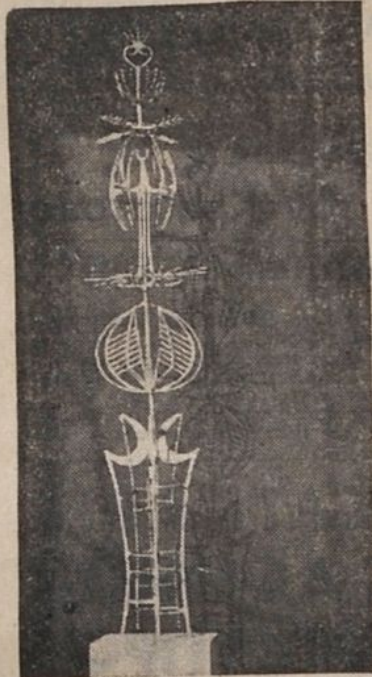
α ΕΛΕΥΘΕΡΙΑΣ

15 ΦΕΒ. 1962

ΜΙΑ ΕΛΛΗΝΙΣ ΓΛΥΠΤΡΙΑ ΠΟΥ ΑΠΕΣΠΑΣΕ ΤΗ ΔΙΕΘΝΗ ΑΝΑΓΝΩΡΙΣΙ

7
'Η χθεσινή έκδήλωση στο ΑΤΙ
για την Φρόσω Εύθυμιάδη

Στά χθεσινά εγκαίνια της Έκθεσης γλυπτικής της Φ. Εύθυμιάδη - Μενεγάκη στο 'Αθηναϊκό Τεχνολογικό 'Ινστιτούτο, ο αρχιτέκτων - μουσικολόγος κ. Γ. Παπαιωάννου ανέλυσε το έργο της καλλιτέχνιδος και το τοποθέτησε στα πλαίσια της ελληνικής και της διεθνούς καλλιτεχνικής κίνησης. 'Η ελληνική καλλιτεχνική δημιουργία, τόνισε ο κ. Παπαιωάννου, τα τε-



Φρόσω Εύθυμιάδη: «Θαλάσσιο φυτό».
(*Ύψος 3 μ. όρειχαλκος)

λευταία χρόνια πέρασε τα σύνορα της 'Ελλάδος και γίνεται σεβαστή στο έ-ξωτερικό σαν μία πρωτότυπη και ού-σιαστική συμβολή. Στις εικαστικές τέχνες, αν λάβουμε υπ' όψη τόν περιο-ρισμένο ποσοτικά χώρο που καταλαμ-βάνει στον διεθνή ορίζοντα ή πιο ά-παιτητική σε μέσα γλυπτική, θα δια-πιστώσουμε πως αναλογικά οι επιτεύ-ξεις της σύγχρονης 'Ελλάδας στον τομέα αυτό φανερώνονται ακόμα ση-μαντικώτερες και θαρύτερες παρ' ό,τι στην ζωγραφική μας.

Ανάμεσα στα κυριότερα ονόματα γλυπτών και γλυπτριών μας, ο κ. Πα-παιωάννου ξεχώρισε την Φ. Εύθυμιάδη, ιδιαίτερα για τόν δυναμισμό και τόν πολύπλευρο πλούτο της προσωπική-τάς της. Στο έργο της διακρίνουμε, είπε ο όμιλητής, συνεχή τάση για ά-ποκάθαρση τών μορφών, τήν αποβολή κάθε περιττού, τήν αγάπη για τόν στε-ρεό αρχιτεκτονικό χτίσιμο τών έργων, και τήν απόλυτη κατοχή του υλικού, που κάθε φορά δουλεύεται με τεχνικές που άμεσα απορρέουν από τήν φύση του. Τις τεχνικές αυτές ξέρει να θέ-τη στην υπηρεσία μιας αισιόδοξης φω-τεινής φύσης, όπου η χαρά, ή άκάλα-ψη χαρακτηρισική κίνηση, προσδιορίζουν τόν απαλλαγμένο από τόν φορτικό άγ-χος κλίμα τών έργων της. Παράλληλα δίνει τήν σοβαρότητα κι' αστηρότη-τα (κουκουβάγιες κι' άητοί), τήν πε-ρηφάνεια τής αυτοπεποίθησης στην κίνηση του ανθρώπου και του πουλιού. Ξέρει να τούς δίνει όλη τήν τρυφερότη-τα και τήν στοργή (ζαρκάδια), που προκαλεί τόν νευράδες σχήμα κάτω από τόν παιγνίδι του φωτός.

Από τήν εποχή όπου επιδόθηκε (1955 — 56) στην μελέτη τών δυνα-τοτήτων του μετάλλου, βρήκε μορφές σκληρότερες και τελειότερες που με τήν γεωμετρία τους εξερευνούν πέρα για πέρα τόν τρισδιάστατο χώρο (έγραφε στο διάστημα). Στά έργα αυτά της Εύθυμιάδη ή διάζευξη «να-τοκραλισμός» ή «εφαίρεση» δεν τί-θενται αποκλειστικά. Οι δύο κόσμοι συνυπάρχουν φιλικά με πολλές ενδιά-μεσες φωτοσκιάσεις, και ή παράθεσή τους γίνεται μ' απόλυτη συνέπεια και ένσυνείδητη γνώση, χωρίς αντινομίες. 'Η καλλιγραφία, ή γεωμετρία, ό χο-ρός, τόν πέταγμα του πουλιού ή τής νίκης, ή αρχαιότητα κι' ή σύγχρονος εποχή, ή γύρω μας φύση, ακόμα και τά άόρατα θαυμάσια πρωτόζωα τών ωκεανών συνεισφέρουν στο έργο της Εύθυμιάδη ιδέες και μορφές, που ή πλούσια αισθητικότητα της ξέρει να τις όμοιωση και να τις μεταπλάθη σε γλυπτά άρτια, νευράδη, σφριγηλά, γεμάτα έξυπνάδα και χάρη. Τελειώνου-τας τήν όμιλία του ο κ. Παπαιωάννου σημείωσε ότι ή Εύθυμιάδη χωρίς να ύποτάσσεται στα ρεύματα της εποχής μας, έχει τοποθετήσει τόν έργο της στη σωστή προοπτική απέναντι στο διεθνή ορίζοντα, αλλά και στην σωστή ανταπόκριση με τήν δική της προσω-πικότητα.

M. A.