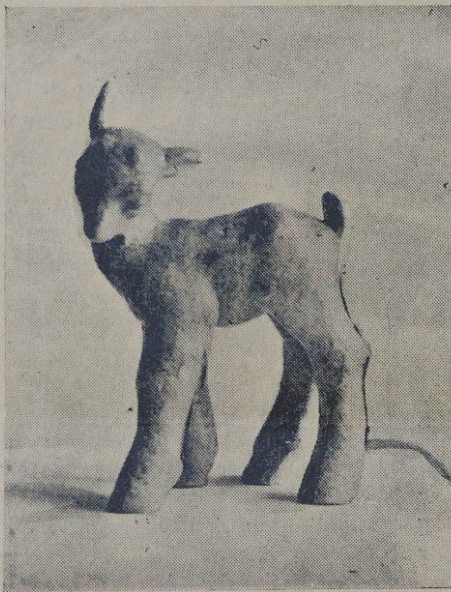


Ελληνίς

## Μία Έλληνίδα άγγειοπλάστρια.

ΈΝΑ κρυμμένο καλλιτεχνικό ταλέντο βρίσκεται από καιρό στὰς Ἀθήνας, ἡ δὲ Φρόσω Εὐθυμιάδου, προσφυγοπούλα ἀπὸ τὴν Πόλη. Ταλέντο, ποὺ δὲν θά



Κατσικάκι.

ἀργήσῃ, ὡς ἐλπίσωμε, νὰ παρουσιάσῃ καὶ στὸ μεγάλο κοινὸν ὥραϊα καὶ πρωτότυπα ἔργα κεραμοπλαστικῆς καὶ πηλογλυπτικῆς. Τὸ συμπέρασμα τοῦτο ἔβγαλα ἀπὸ μιὰ σειρά ἔργων τῆς ποὺ εἶδα στὸ ἔργασήριό τῆς. Ἀγγεῖα σὲ ποικίλες ἀπλὲς ἢ πολυσύνθετες μορφές, εἰδώλια ἀνθρώπων, ζώων, ἐρεπῶν, σκεύη τσαγιού καὶ διακοσμητικὰ κομψοτεχνήματα, μὲ τὴν ἰδιότυπη σφραγίδα ἐνὸς καθροῦ προσωπικοῦ γούστου ποὺ ὑπακούει σ' ἔμφυτη καὶ ἐκλεπτυσμένη καλλιέργεια. Ἡ τέχνη τῆς πηλοπλαστικῆς, κατ' ἐξοχὴν τέχνη ἑλληνικὴ, τὴν ὁποία ἡ ἀρχαιότης ἀνήγαγε σὲ μιὰν ἀπὸ τὶς ἀνώτερες καλλιτεχνικὰς βαθμίδες τῆς τελειότητος, εἶνε ἡ ἀγάπη καὶ ἡ τυραννία, τ' ὄνειρο καὶ ἡ ἀγωνία, μέσ' ἀπὸ τὰ ὁποῖα ἐκδηλώνεται μιὰ πλούσια καὶ παλλόμενη ἀπὸ δημιουργικὴν πόθο νέα ψυχὴ. Ἐνα κορίτσι, ποὺ, γιὰ τὴν πραγμάτωσιν τοῦ ἰδανικοῦ του, κατώρθωσε νὰ φτιάσῃ σὲ μεγάλα εὐρωπαϊκὰ κέντρα μόνον καὶ μόνον γιὰ νὰ δώσῃ τὴν ἐπισημονικὴν προέκτασιν καὶ τὴν τεχνικὴν τελειοποίησιν στὸ ἔμφυτό τῆς χάρισμα. Ἐπειτ' ἀπὸ σοβαρὴ καὶ μακρόχρονη σπουδὴν σὲ μιὰ κρατικὴν κεραμευτικὴν σχολὴν τῆς Βιέννης, ἤρθε πρὸ δύο σχεδὸν ἐτῶν ἐδῶ, γεμάτη ἀπὸ τὸ συγκινητικὸν πυρετὸν ποὺ φλέγει κάθε νέον καὶ γεμάτον ὄνειρα καλλιτέχνην στὰ πρῶτα βήματα τῆς σταδιοδρομίας του. Ἡ θερμὴ τῆς ἰδιοσυγκρασία

ποὺ διοχετεύεται σὰν ἠλεκτρικὴ ἐκκένωσις ἀπὸ τὰ δάχτυλά τῆς στὸν πηλό, γιὰ ν' ἀναστήσῃ ἀπὸ τὴν ἀμορφὴν μάζαν, μὲ αἰσθητικὸν παλμό, μορφὰς καὶ σχήματα, γραμμὰς καὶ ὄγκους, στοχασμοὺς καὶ συναίσθηματα, ἀφήνει ἔντονη τὴν σφραγίδα τῆς καλλιτέχνης στὶς πολύμορφες συνθέσεις τῆς. Ἐκεῖνο ποὺ ἰδιαίτερα πρέπει νὰ τονισθῆ εἶνε ὅτι κάθε δημιουργία τῆς ἀρχίζει ἀπὸ τὴν γένεσιν τοῦ ἀντικειμένου, ἀπὸ τὴν πρωτεῖαν σχηματοποίησίν του, ὅπάνω σὲ πρότυπα δικῆς τῆς ἐμπνεύσεως ποὺ μὲ ὅλην τὴν πρωτοτυλίαν, ἴσως καὶ τὴν πρωτογένειαν ποὺ κάποτε παρουσιάζουν, κλείνουν στοιχεῖα ζωντανὰ καὶ ὄριμα μιᾶς πηγαιῆς καὶ σοφῆς πλαστικῆς ἐκφράσεως. Κι' ἐκεῖ ποὺ ἐκδηλώνεται μὲ τάσει νεωτεριστικῆς, ξαφνικὰ ἀναπηδᾷ ἕνα πνεῦμα νέον κλασσικὸν ἀπὸ ἄλλα δημιουργήματά τῆς, ὅπου ἡ μοντέρνα ἐπίδρασις, συνταρασμένη μὲ τὴν αὐστηρὰ κλασσικὴν ἀρχιτεκτονικὴν, καταλήγουσιν στὸ πρὸ αἰσθητικὸν διακοσμητικὸν ἀποτέλεσμα. Τέτοια ἐντύπωση μᾶς δίδει μιὰ τσαγιέρα ποὺ θυμίζει σχεδὸν ἀρχαῖόν, μιὰ τρίοπτη μᾶσκα, ὠραῖο μοτίβο γιὰ συντριβάνι, ἕνα μεγάλο βάζο μὲ ἀνάγλυφα γύρω του ἄλλα σὲ ὀρμητικὰς κινήσεις σχεδιασμένα, ἕνα γυναικεῖο γυμνὸν ποὺ φέρνει στὸ νοῦν μιὰ συσπειρωμένη Ἀφροδίτη τοῦ Βατικανοῦ Μουσείου, ἕνα κατσικάκι, μιὰ γκνήλα, ἕνα χωνοειδὲς δοχεῖο κρεμαστὸ μὲ βα-



Ἀνθοδοχεῖο.

τάχους ἀναγλύφους, ἄλλο σὰν διπλὸ Κέρας τῆς Ἀμαλθείας μιὰ ἰδιόρρυθμη σ' ἔκφρασιν μᾶσκα καὶ ἕνα ἐκφραστικὸν κεφάλι κόρης ποὺ, μαζὶ μὲ δύο-τρία

κομμάτια ακόμη, ἀνήκει στήν περιοχή τῆς καθαρῆς γλυπτικῆς τέχνης, καί μαρτυρεῖ τὸ πλαστικὸ δυναμικὸ ταλέντο τῆς Δίδος Εὐθυμιάδου. Λεπτοὶ καὶ διάφανοι χρωματισμοὶ ποὺ κοσμοῦν τὶς ἐπιφάνειες καὶ ἀπλώνονται κυματιστοὶ στοὺς πλαστικοὺς ὄγκους καὶ στὰ ἐπίπεδα, προδίδουν μιὰ ἰδιαίτη ἢ εὐαισθησία στὴν ἑναρμόνιση τῶν τόνων.

Ἡ ὕλη τοῦ πηλοῦ, ποὺ ὑπόκειται σὲ παραμορφωτικές μεταλλαγές, ἔπειτα ἀπὸ τὴν πρώτη ἐμφύσηση τῆς καλλιτεχνικῆς πνοῆς ἀπάνω της καὶ τῆ σχηματοποίησής της, εἶνε γνωστὸ ὅτι, ἂν δὲν ψηθῆ σὲ εἰδικὸ



Ἡ Παναγία μετὸ Χριστό.

(Πλάκα ἐξώγλυφη)

κλίβανο, σκάζει καὶ τρίβεται, οὔτε βέβαια μπορεῖ νὰ δεχθῆ καὶ τὸ διακοσμητικὸ ἐπίχρῳμα, ποὺ καὶ αὐτὸ πρέπει νὰ ἀκολουθήσῃ ὀρισμένους τεχνικοὺς κανόνας Ἡ Δίς Εὐθυμιάδου μετὴν ἔμφυτῆς ἐμπνευσης καὶ μετὴν σοβαρῆς σπουδῆς της κατέχει ὅλα τὰ στοιχεῖα τῆς βεβίας ἐπιχρῳας, Γ' αὐτὸ μιὰ τέτοια ἐργασία, ποὺ ἀπὸ τὰ πρῶτα βήματά της ξεπερνάει τὰ συνήθη ὄρια καὶ ὑψώνεται σὲ γνήσιες δημιουργικὲς σφαιρὲς, πρέπει χωρὶς ἄλλο νὰ βγῆ ἀπὸ τὴν ἀφάνεια, ν' ἀποκτήσῃ τὶς κατάλληλες ἐγκαταστάσεις καὶ ν' αὐξηθῆ, νὰ πολλαπλασιάσῃ, νὰ γίνῃ γνωστὴ στὸν τόπο μας καὶ νὰ ἐκτιμηθῆ ὅσο ἀληθινὰ τῆς ἀξίζει.

(Ἡ ἐξώγλυφη πλάκα τῆς Παναγίας μετὸν Χριστὸ ποῦ δημοσιεύεται σ' αὐτὸ τὸ ἄρθρο, ἔργο καὶ αὐτὸ τῆς Δίδος Εὐθυμιάδου, στολίζει σὲ φυσικὸ μέγεθος τῆ βίλλα τοῦ κ. Ζόττι, ἀρχιτέκτονος στὴ Βιέννη.)

ΑΘΗΝΑ ΤΑΡΣΟΥΛΗ

## Ἐκπαιδευτικά

Ὅσοι εἶχαν τὴν εὐχαρίστηση ν' ἀκούσουν τὴν Κα Ἀγγέλα Βαλιάδη στὴ διάλεξη ποὺ ἔκανε πρὶν δυὸ χρόνια στὸν Παρνασσὸ γιὰ τὶς νέες παιδαγωγικὲς κατευθύνσεις, θὰ μπορέσουν νὰ ἐκτιμήσουν ἀναλόγως τὶς πρόσφατες ἐπιτυχίες της στὸ Παρίσι, σ' ἓνα κλάδο ἐπιστημονικῆς μελέτης καὶ ἐφαρμογῆς ἐν μέρει ἄγνωστο ὡς τώρα στὴν Ἑλλάδα: τὴν ψυχολογία καὶ τὴν ἀγωγή τῶν ἀνωμάτων παιδιῶν.

Ὁ κλάδος αὐτός, ποὺ καλλιεργήθηκε γιὰ πρώτη φορὰ στὴ Γαλλία καὶ ποὺ ἦ Montessori, ἐμπνευσμένη ἀπὸ τοὺς Itard, Seguin καὶ Bourneville, ἐκμεταλλεύθηκε γιὰ τὴ μέθοδό της, εἶναι ἀπαραίτητο συμπλήρωμα τῆς ψυχολογίας τοῦ παιδιοῦ. Ἄλλωστε καὶ ἡ παιδολογία καὶ γενικὰ ὀλόκληρη ἡ σημερινὴ παιδαγωγικὴ πλουτίστηκαν ἀπ' τὴ μελέτη τῆς ψυχοπαθολογίας τοῦ παιδιοῦ.

Τὴν ἐπιστημονικὴ αὐτὴ ἐξέλιξη θὰ τὴν καταλάβωμεν καλλίτερα μετὸ ἔργο ποὺ ἐτοιμάζει ἡ Κα Ἀγγέλα Βαλιάδη ὡς διδακτορικὴ διατριβὴ στὴν Sorbonne καὶ γιὰ τὸ ὅποιο ἔχει ἐπισκεφθῆ τὸν Déceroly στὸ Βέλγιο καθὼς καὶ εἰδικὰ «Νέα Σχολεῖα» στὴν Ὀλλανδία καὶ στὴ Γερμανία.

Πάντως ἐκεῖνο ποὺ μᾶς ἐνδιαφέρει αὐτὴ τὴ στιγμή εἶναι ὅτι δὲν ἐδίστασε νὰ ὑποβληθῆ σὲ εἰδικὲς σπουδὲς στὰ Ψυχοπαθολογικὰ Ἐργαστήρια, στοὺς κόπους τῆς μακρῆς ἐπαφῆς μετὰ ἀνώμαλα παιδιὰ καὶ σὲ πρακτικὴ παιδαγωγικὴ ἐξάσκηση γιὰ νὰ ἐπεκτείνει τὸν κύκλο τῶν φιλοσοφικῶν καὶ παιδαγωγικῶν της μελετῶν. Καὶ ἀποτέλεσμα εἶναι ὅτι παρουσιάστηκε ὡς πρώτη ξένη ὑποψηφία στὸν κρατικὸ διαγωνισμὸ ποὺ ἔγινε ἐσχάτως στὸ Παρίσι γιὰ τὴν ἀπονομὴ τοῦ Εἰδικοῦ Πτυχίου καὶ ἐπέτυχε *μεταξὺ τῶν πρώτων*.

Ἡ ἀδιάκοπη συναλλαγὴ τῆς θεωρίας καὶ τῆς πράξης καταντᾷ στὸν ἐκπαιδευτικὸ κλάδο τὸ οὐσιωδέστερο στοιχεῖο προόδου, γιατί ἐπιτρέπει ὄχι μόνον τὴν ἐμβάθυνση τῆς πράξης, ἀλλὰ καὶ τὴν ἐνδεχόμενὴ ἐξέλιξη ἢ τροποποίησι τῆς θεωρίας. Ἐξ ἄλλου τὸ γεγονός, ὅτι τὴν ἔδρα τῆς Παιδολογίας εἰς τὴν Σορβὸνῃ τὴν κατέχει ἓνας εἰδικὸς τῆς Ψυχοπαθολογίας τοῦ παιδιοῦ, ὁ Dr. Wallon, δείχνει τὸ πόσον ἡ ἀμοιβαία σχέση τῆς καθαρῆς ἐπιστήμης καὶ τῆς πρακτικῆς ἐφαρμογῆς ἐπιβάλλεται ὡς ἐπιστημονικὸ ἀξίωμα.

Μετὴν ἐπιτυχία της στὸν κρατικὸ διαγωνισμὸ, ἡ Κα Βαλιάδη μᾶς ἔδειξε ὅτι ἐμπνέεται ἀπὸ παρόμοιες ἀρχές. Μποροῦμε μάλιστα νὰ προσθέσωμε ὅτι στὸν κύκλο τῶν μαθητῶν τοῦ Wallon ἀνέκαθεν διεκρίθη καὶ ἐξακολουθεῖ νὰ διακρίνεται.

Π. ΛΑΣΚΑΡΙ

